



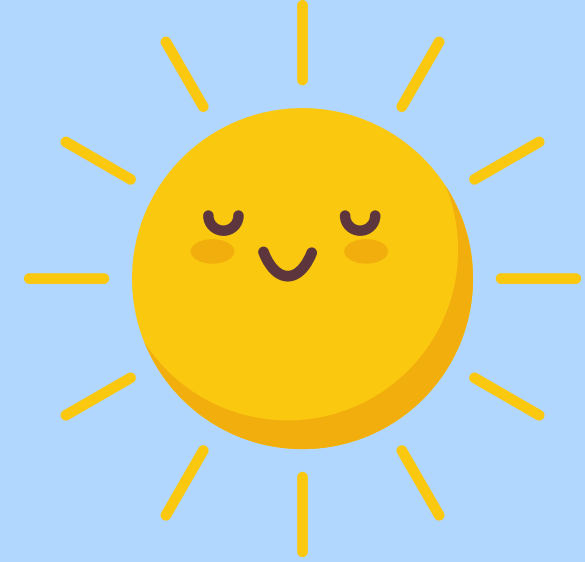
聖公會主愛小學

S.K.H. Chu Oi Primary School

電話：2426 7424

傳真：2427 2233

網址：<https://chuoι.edu.hk>



## 招收2022-2023年度小一新生

日期：2021年9月20, 21, 23, 24, 27日

時間：上午9時至中午12時 及 下午2時至5時

地點：葵涌石蔭童子街45號  
聖公會主愛小學

校網：64



家長遞交表格時，請攜備以下文件供校方查核及存辦：

1. 小一入學申請表：須在丙部「申請的小學名稱」一欄填寫「聖公會主愛小學」。

2. 出生證明書：申請人(學生)之香港出生證明書正本及副本。

(如申請人非香港出生，須提交外地出生證明書正本及副本、有效之身份證明文件，如：回港證、通行證、居留許可證等正本及副本。)

3. 身份證：家長/監護人身份證正本

(如家長/監護人委託他人交回申請表，則受託人須出示授權書、家長/監護人身份證副本。)

4. 住址證明：家長最近六個月內之住址證明(如：已蓋釐印租約、公屋租約、差餉費單、水費單、電費單、固網電話費單、煤氣費單等，注意銀行信件、稅單或流動電話費單均不予接納)之正本及副本，文件上的姓名必須與家長/監護人的姓名相同。

5. 宗教信仰證明：如申請人(學生)或其父/母為基督教/天主教教徒，均可考慮被視為與聖公會有相同信仰，須交申請人(學生)之基督教/天主教領洗紙正本及副本；如申請人(學生)未有領洗紙，須交其父或母領洗紙正本及副本。

6. 兄/姊同校就讀證明：如申請人(學生)之兄/姊在本校就讀，請交兄/姊本學期手冊學籍欄正本及副本(必須已蓋上校印)、兄/姊出生證明書正本及副本。

7. 父/母/兄/姊同校畢業證書：如申請人(學生)之父/母在本校畢業，請交父/母畢業證書之正本及副本；如申請人(學生)之兄/姊為本校畢業生，請交兄/姊畢業證書之正本及副本、出生證明書正本及副本。

8. 回郵信封：一個23cmx10cm長信封  
(信封面寫上學生姓名、地址，並貼上2元郵票。)

如有疑問，請致電本校與校務處職員聯絡 或 瀏覽本校網頁。

